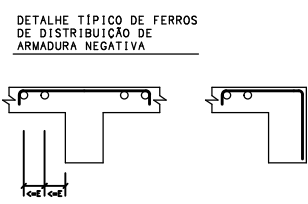


RESUMO AÇO CA 50-60			
AÇO	BIT (mm)	COMPR (m)	PESO (kg)
60A	5	1968	303
50A	6,3	2662	652
50A	8	1576	622
50A	10	2587	1596
Peso Total		60A =	303 kg
Peso Total		50A =	2871 kg

<p align="center"><b>MINISTÉRIO PÚBLICO DO ESTADO DE MINAS GERAIS</b>  <b>SEDE DAS PROMOTORIAS DE JUSTIÇA DE JUIZ DE FORA</b></p>	
<p><b>ENDEREÇO:</b></p> <p>RUA JOSÉ CALIL AHOUGI, LOTE F, BAIXADA DO PARAIBUNA</p>	<p><b>ÁREA TERRENO:</b></p> <p align="center">2.996,30m<sup>2</sup></p> <p><b>ÁREA CONSTRUÍDA:</b></p> <p align="center">7.266,36m<sup>2</sup></p>
<p><b>PROPRIETÁRIO:</b></p> <p>PROCURADORIA GERAL DE JUSTIÇA DO ESTADO DE MINAS GERAIS</p>	<p><b>CNPJ:</b></p> <p align="center">20.971.057/0001-4</p>

# NOTAS

1. DIMENSÕES EM CENTÍMETROS, ELEVAÇÕES EM METROS
2. CONCRETO ESTRUTURAL:  
 $f_{ck} = 20 \text{ MPa}$  (ESTACAS TIPO RAIZ) - ARGAMASSA:  
CONSUMO DE CIMENTO=600,0kg/m<sup>3</sup>; RELAÇÃO A/C ENTRE 0,5 E 0,6;  
AGREGADO - AREIA.  
 $f_{ck} = 30 \text{ MPa}$  (DEMAIS ELEMENTOS ESTRUTURAIS): CONSUMO DE CIMENTO  
CONSUMO DE CIMENTO  $\geq 320,0 \text{ kg/m}^3$ .
3. FATOR ÁGUA/CIMENTO MÁXIMO: 0,60
4. CLASSE DE AGRESSIVIDADE II - URBANA
5. MÓDULO DE ELASTICIDADE INICIAL A 28 DIAS IGUAL A 30670 MPa
6. REALIZAR OS PROCEDIMENTOS DE CURA, RETIRADA DE FORMAS E DO ESCORAMENTO CONFORME NR 14931:2004 E MEMORIAL DESCRITIVO.  
PROCEDER COM A CURA OMIDA POR NO MÍNIMO 07 (SETE) DIAS OU UTILIZAR A CURA QUÍMICA DOS ELEMENTOS DE CONCRETO.
7. A EXECUÇÃO DA ESTRUTURA DEVERÁ CONTAR COM O ACOMPANHAMENTO DE UM TECNÓLOGISTA DE CONCRETO
8. O ENGENHEIRO RESPONSÁVEL PELA OBRA DEVERÁ OBEDECER AS RECOMENDAÇÕES DAS NORMAS TÉCNICAS APLICÁVEIS, DEDICANDO ESPECIAL ATENÇÃO ÀS SEGUINTE ATIVIDADES:
  - 8.1. CONCRETO: PREPARO, CONTROLE, RECEBIMENTO, TRANSPORTE, LANÇAMENTO, ADENSAMENTO E CURA
  - 8.2. FORMA: CONFERÊNCIA DAS MEDIDAS E POSIÇÕES. LIMPEZA, ESTANQUEIDADE, SATURAÇÃO DAS FORMAS ABSORVENTES (RETIRAR EXCESSO DE ÁGUA), CUIDADO COM O USO DOS DESMOLDANTES E RETIRADA DAS FORMAS
  - 8.3. ARMAÇÃO: LIMPEZA, MONTAGEM, COBRIMENTO (USO DE ESPACADORES PLÁSTICOS ADEQUADOS), E GARANTIA DA POSIÇÃO DAS ARMADURAS ANTES E DURANTE A CONCRETAGEM
9. COBRIMENTO MÍNIMO DA ARMADURA:  
LAJES=2,0cm; VIGAS E PILARES=2,5cm; BLOCOS=5,0CM; ESTACAS=4,0cm.  
OBRA COM RÍGIDO CONTROLE DE QUALIDADE.
10. RECOMENDA-SE QUE OS MATERIAIS (AÇO E CONCRETO) UTILIZADOS NESTE PROJETO SEJAM SUBMETIDOS A ENSAIOS TECNOLÓGICOS
11. PREVER DRENAGEM E/OU IMPERMEABILIZAÇÃO PARA AS CORTINAS (CONTENÇÕES).
12. CONFERIR MEDIDAS NO LOCAL.



CONFIGURACAO DAS PENAS - FORMATO A1 (601 x 900mm)						
RED	YELLOW	GREEN	CYAN	BLUE	MAGENTA	WHITE
0.25	0.50	0.13	0.30	0.40	1.0	0.60
						0.18